

# Komatsu 901 | 901XC



Praktisk hogstmaskin til tynning  
– velg mellom 6WD og 8WD



Den moderne hogstmaskinen stammer fra modeller som ble designet allerede på starten av 1980-tallet. Modellen 901 kom i 1984 og var da verdens første ettgreps hogstmaskin som var konstruert med et eget hogstmaskinchassis. Tidligere ble det ofte brukt modifiserte lastbærerchassiser. Med 901 introduserte vi også det stabile Komatsu-konseptet, som fortsatt er uendret.



# 901 | 901XC

**Komatsu 901** er vår minste maskin – en praktisk hogstmaskin til tynning, med en svært sterk kran. Til tross for størrelsen har den samme gode arbeidsmiljø som alle hogstmaskinene våre, med romslig hytte, god sikt og ergonomisk utforming.

**Komatsu 901XC** er en videreutvikling av Komatsu 901, men med åtte hjul for enda bedre stabilitet for deg som kjører i bratt terreng. En allsidig hogstmaskin med lavt og jevnt marktrykk.

# Din arbeidsdag er vår drivkraft

Krevende utfordringer er en del av hverdagen din, enten du arbeider i skogen eller jobber for å nå lønnsomhetsmålene dine. For oss er det en drivkraft til å utvikle tekniske løsninger som kan bidra til å gjøre arbeidsdagen din enklere og mer lønnsom. Her kan du lese om noen av innovasjonene våre.



## En kran som når målet

Alle hogstmaskiner fra Komatsu har en parallellkran som gjør jobben din enklere og mer effektiv. Kranen er en utpreget hogstmaskinkran med en bevegesgeometri som er tilpasset for intensivt arbeid.

Designet er vårt eget, og i tillegg til at kranen er optimalisert for hogstmaskinene våre, har vi arbeidet hardt for å gjøre den så drivstoffeffektiv som mulig. Altså skånsom for lommeboken din.

## Avslappet kjøring med Komatsu-konseptet

Så tidlig som i 1984 ble Komatsu-konseptet for hogstmaskiner utviklet. Det er basert på lastkjennende stabilisering, tiltsylindre, lavt tyngdepunkt og en rekke andre løsninger som sikrer at maskinen er stabil selv i bratt terreng.

En stabil maskin sørger for at du kan føle deg trygg i arbeidsmiljøet ditt, slik at du kan arbeide mer avslappet. Det bidrar igjen til høyere produksjon og at du har mer energi når arbeidsdagen er over.

## Unik ved tynning

For å oppnå god lønnsomhet ved tynning er det viktig at maskinen enkelt kan ta seg fram i tett skog, samtidig som den opprettholder god produksjon. Komatsu sine hogstmaskiner for tynning har et rammekonsept som gjør dem både praktiske og smidige i tett skog.

Designet der kran og hytte kan tiltes gjør det også enklere å komme til det treet du vil, selv om det står bak et annet tre. Det gir deg valgfrihet og øker kvaliteten på tynningsarbeidet.



### Hydraulikktrykk du kan stole på

3PS står for 3-pumpesystem og er en oppfinnelse vi er veldig stolte av. Den sørger nemlig for at du har kapasitet til å gjøre flere oppgaver samtidig med maksimalt hydraulikktrykk – for eksempel svinge kranen, mate stokken og flytte maskinen. Samtidig bidrar 3PS til lavere drivstofforbruk. Det virker nesten for godt til å være sant.

Hemmeligheten ligger i vårt to-kretssystem Smart Loop Split, der hydraulikken for kran og aggregat kan kobles til eller kjøres separat, avhengig av hva som passer best i hver situasjon. Full effekt eller sparebluss – 3PS er hydraulikk-økonomi på sitt beste.

### En motor som får jobben gjort

Maskiner fra Komatsu har kraftige motorer som kombinerer styrke og høyt dreiemoment med lavt turtall. Det gjør dem velegnet for arbeid i skogen, og det bidrar til å balansere ytelse og lavt drivstofforbruk.

Motoren har også et slitesterkt design, og den er utviklet for å minimere vedlikehold og reparasjonskostnader.



Les mer om det stabile Komatsu-konseptet  
på: [www.komatsuforest.no](http://www.komatsuforest.no)

# En hytte du kommer til å trives i

Hytta i en hogstmaskin fra Komatsu er komfortabelt utformet, slik at du kan både yte og trives maksimalt på jobb. Les mer om hvordan det ergonomiske og gjennomtenkte designet kan gjøre arbeidsdagen din mer behagelig i hytta.

## En romslig hytte med utmerket sikt

Hytta er romslig og har store ruter, slik at du får god oversikt over arbeidsområdet. Som fører kan du også tilpasse skjermens plassering for å få maksimal sikt.

Hele hytta og kranfoten kan roteres 360 grader for maksimalt arbeidsområde. Med den valgbare stolsokkelen kan også stolen roteres 180 grader for maksimal komfort.

## Et behagelig arbeidsmiljø

Arbeidsmiljøet i hytta er stille og komfortabelt, slik at du kan føle deg opplagt når arbeidsdagen er over. Førerstolen er ergonomisk utformet og har god ryggstøtte, og du kan justere det slik du selv vil. Stolen har en innebygd varmesløyfe, og den kan også utstyres med ventilasjon. Takket være klimaanleggets høye kapasitet kan du også være sikker på at du får et komfortabelt inneklima – uansett om det er varmt eller kaldt ute.

## Sitt rett i den nivellerende hytta

Hogstmaskinene fra Komatsu har en nivelleringsfunksjon som sørger for at du sitter rett uavhengig av hvordan maskinen er plassert i terrenget. Det gjør naturligvis arbeidsdagen mer komfortabel, men det har også flere fordeler når det gjelder produktiviteten. Siden kranen er plassert ved siden av hytta, står den også rett selv i bratt terreng. Det betyr at det ikke brukes energi til å kompensere for maskinens vinkel, slik at kranen kan være produktiv selv i krevende terreng.



## Ergonomiske spaker, paneler og pedaler

Mesteparten av førerens arbeid gjøres i underarmsavstand. Derfor har vi sørget for at spaker, paneler og pedaler er ergonomisk utformet. I tillegg til å velge EME-spaker og minispaker kan du også gjøre mange individuelle innstillinger for å finjustere ergonomien og sørge for at hendene og håndleddene dine blir avlastet i størst mulig grad. Det skal helt enkelt være komfortabelt å manøvrere en Komatsu-maskin.

I stedet for et orbitratt styres hogstmaskinen enkelt med et elektrisk miniratt som sitter på panelet til høyre for føreren.



## Komfortable Komatsu-fordeler

Hytta har et eksklusivt interiør med overflater som er enkle å rengjøre. Det er mange oppbevaringsrom og smarte flater, inkludert et flatt sted å sette fra seg mat eller kaffekoppen. Med tilvalget Komatsu MediaZone er det enkelt å koble til mobilen for å lytte til lydbøker eller musikk, mobiltelefonen kan du feste i en valgfri mobilholder.

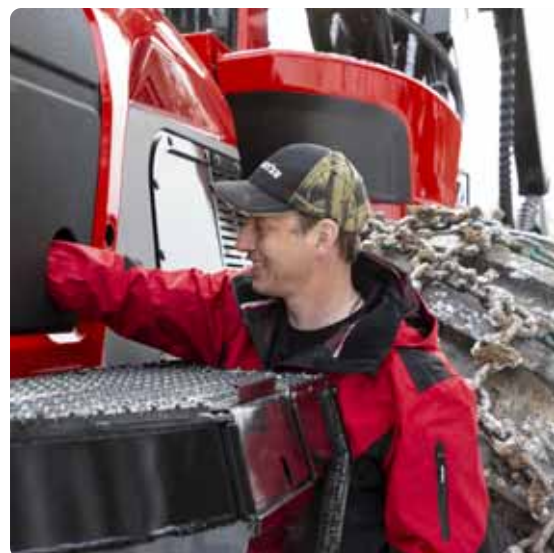
For en bedre arbeidsdag er det også mulig å velge en matboksvarmer eller hva med tilvalget der du kan kjøle ned mat og drikke i et av hogstmaskinen sine oppbevaringsrom? Dette er ekstra populært når det er varmt ute.



## Enkel service

Det er enkelt å gjennomføre service på en hogstmaskin fra Komatsu. For det første kan alle punktene i den daglige inspeksjonen utføres fra bakken uten at panserne må åpnes, og i tillegg har vi så langt som mulig samlet vedlikeholds- og inspeksjonspunkter, slik at servicen blir både raskere og tryggere.

Du kan enkelt lese av væsknivåer fra hytta, og automatisk trykkkalibrering av kran og hogstaggregat eliminerer også unødvendige oppgaver. Vi har til og med gjort det enklere å fylle diesel og DEF-væske samt å bytte olje og filter.



# For skogbruk i dag og i fremtiden

For oss som maskinprodusent er det viktig å arbeide for å minimere vår påvirkning på miljøet, både når det gjelder produksjonen og at maskinene skal være så skånsomme som mulig i skogen. Utfordringene er mange, men vi arbeider hardt for å utvikle fremtidens løsninger, samtidig som vi alltid ser etter forbedringsmuligheter – selv i de små detaljene.

## Produksjon med miljøet i fokus

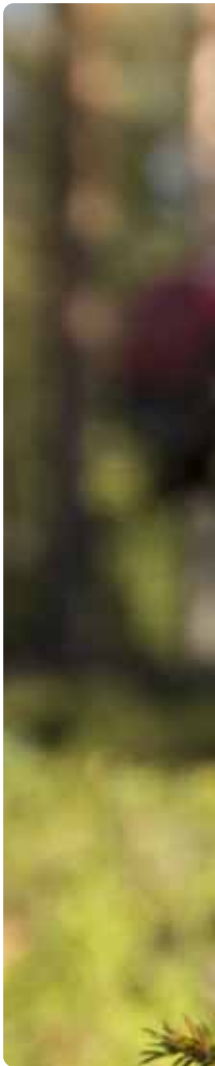
Høsten 2021 startet produksjonen ved den nye fabrikken vår. Siden vi i mange år har arbeidet med å gjøre produksjonen mer miljøvennlig, var det helt naturlig å bygge den nye fabrikken med fokus på klimapåvirkning. På taket av fabrikken er det montert en solcellepark som består av 7000 solcellepaneler. De dekker et areal på nesten 19 000 m<sup>2</sup> – eller hele 3,5 fotballbaner. Fabrikken er bygd med moderne teknologi som reduserer energiforbruket, og oppvarmingen gjøres i hovedsak ved hjelp av geoenergi. Vi er stolte over den nye fabrikken og de miljømessige fremskrittene den gir, men vi fortsetter også arbeidet med å redusere miljøavtrykket vårt ytterligere.

## Med fokus på lave utslipp

Når du kjører en hogstmaskin fra Komatsu, kan du være trygg på at den følger strenge lover for mengden utslipp av NOx og partikler. For at hogstmaskinene skal ha så lav miljøpåvirkning som mulig, arbeider vi også med valget av komponenter og forbruksartikler. For eksempel bruker vi myktettende hydraulikkoblinger (ORFS) for å minimere lekkasjer, og til motoren bruker vi biologisk nedbrytbar olje. For å redusere utslippet ytterligere kan du også velge å bruke miljødrivstoffet HVO, noe som fungerer i alle motorene våre.

## Hver liter diesel som spares, teller

Hogstmaskinenes design utvikles kontinuerlig for å gjøre maskinene så drivstoffeffektive som mulig, samtidig som de skal ha maksimal effekt. Det gjelder for alt fra motor og hydraulikkssystem til effektiv kjølekapasitet som reduserer behovet for å kjøre viftesystemet. Parallellkranene våre er en annen energieffektiv innovasjon der designet gjør at det kreves lite kraft for å styre parallellfunksjonen inn og ut.







## Fra skog til vei på en smartere måte

Ved hjelp av teknologien kan du bruke MaxiFleet til å få informasjon og innsikt som hjelper deg. Smarte kartlag gir verdifull informasjon om grunn- og værforhold samt hvor tømmeret ligger. Det gjør det enklere for deg å planlegge kjøringen og velge den beste ruten, slik at du kan redusere både kjørelengde og skader på bakken. Som fører får du dermed hjelp av teknologien til å ta smarte valg.



Les mer om MaxiFleet >  
Brosjyre [Forestry Solutions](#)



# Optimaliser arbeidsmiljøet ditt

Hogstmaskinen er arbeidsmiljøet ditt, og derfor har vi utviklet en rekke ekstrautstyr som gjør arbeidsdagen både komfortabel og ergonomisk, samtidig som de hjelper deg med å holde produksjonen oppe. For din egen trivsel – både i dag og etter mange år som fører.

## Skreddersy arbeidsplassen din

Hytta i en hogstmaskin fra Komatsu er ergonomisk utformet med mange komfortable funksjoner. I tillegg har vi et stort utvalg av ekstrautstyr, slik at du kan skreddersy arbeidsplassen din. Eksempel på tilbehør:

- Sekvensstyring for både EME og minispaker
- Innvendig belysning i tak og gulv samt leselampe på bøylelig arm
- Radio med Bluetooth og støtte for handsfree
- Solskjerming
- MediaZone
- Lommelykt
- Miljøfilter (klasse 3P)
- Mobilholder
- Matboksvarmer
- Kjøleboks
- 12-tommers berøringsskjerm
- Ekstra belysning
- Automatisk sentralsmøring
- Beskyttelsesbøyle for panseret
- Dieselfarmer
- Elektrisk motorvarmer
- Elektrisk oljefyller
- Elektrisk dieselfyller



## Belysning med høy effekt

Godt lys er viktig for at du skal kunne gjøre jobben din på en god måte. Det bidrar også til at du føler deg mer opplagt når arbeidsdagen er over. Maskinen har kraftig arbeidsbelysning, men for enda bedre effekt kan du velge blant en rekke løsninger for ekstralys.



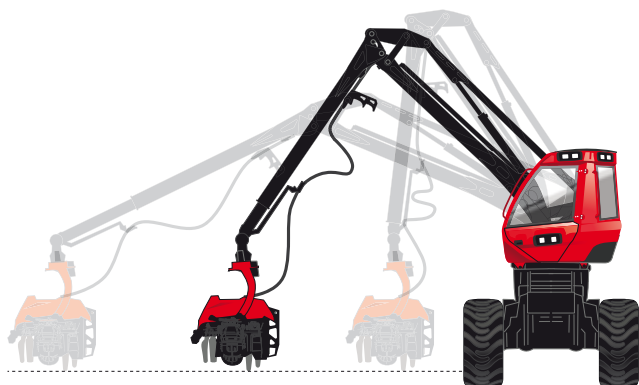
## Fjernstyrt sentrallås

Fjernstyrt sentrallås er ekstrautstyr for maskinen. Fjernkontrollen har god rekkevidde, og med låseknappen låser du hyttedøren, nødutgangen, oppbevaringsboksene og tankklokket. Fjernkontrollen har også en funksjon for å slå på hovedbryterne, logge inn føreren og slå på maskinens belysning. I tillegg kan fjernkontrollen også styre dieselvarmeren.



## Unngå å bli kald på føttene

Med ekstrautstyret gulvvarme i hytta blir arbeidsplassen mer behagelig og jevnt temperert, selv om vinteren. Og med varmesløyfen blir det også enklere å holde gulvet rent og tørt.



## Smart Crane til hogstmaskin

Med Smart Crane er kranstyringen automatisert, og én spakbevegelse styrer kranen fra full rekkevidde og helt inn til maskinen. Takket være kranens respons og presisjon er det enkelt å styre hogstaggatet til riktig sted, slik at føreren kan arbeide mer avslappet. En avslappet fører klarer å holde produksjonen oppe gjennom hele dagen uten å være tappet for energi når arbeidsdagen er over. Det er fordeler som merkes på både lønnsomheten og førerens trivsel!



# Seks eller åtte hjul – hva passer for deg?



Når du velger en hogstmaskin fra Komatsu, får du en kraftig maskin med overlegen stabilitet – en maskin du kan stole på uansett oppdrag. I tillegg kan du for enkelte modeller velge mellom seks og åtte hjul. Begge alternativene har sine fordeler, og her hjelper vi deg med å forstå forskjellen.

## En praktisk hogstmaskin som passer godt til tynning

En hogstmaskin med seks hjul har lavere totalvekt, noe som gjør den enklere å transportere. Den er også enklere å manøvrere på trange steder, og derfor passer den perfekt til tynning. En hogstmaskin med seks hjul har også færre bevegelige komponenter, noe som forenkler vedlikehold og service.

## En ekstra stabil hogstmaskin med lavt marktrykk

I vårt konsept med åtte hjul kombinerer vi en pendelaksel med en boggi, noe som gir en dobbeltpendlende bakaksel. Dette innovative designet gjør at maskinen får både lavere tyngdepunkt og bedre bakkekontakt, noe som gjør den ekstra stabil i terrenget og effektiv i motbakker. En maskin med åtte hjul har også lavere marktrykk, noe som er mer skånsomt på følsomt underlag.

# Skap verdi sammen

Skognæringen produserer verdifulle materialer som vi alle drar nytte av – materialer for å bygge hus og gjerder, emballasje til matvarer eller pakker, energi som varmer opp husene våre, og sider i bøkene med barnas godnatt-historier.

Treråvaren er også en viktig brikke for å kunne erstatte fossile materialer med mer fornybare materialer. Det er din innsats som gjør det mulig. Takk!

Vi vil være partneren du kan stole på når du skaper disse verdiene. Komatsu har vært ved din side i hundre år, og vi har tilbudt unik kvalitet, trygghet, kunnskap og støtte. Vår måte å arbeide på, fra innovasjon til produksjon, preges av samarbeidet med deg som kunde. Sammen skaper vi løsningene som trengs for å oppnå en bærekraftig fremtid for mennesker, bedrifter og planeten.



# Riktig hogstaggregat for hvert hogstoppdrag

Valget av aggregat begynner alltid med hvilken type skog du arbeider med. Noe som igjen hjelper deg med å bestemme hvilken type hogstmaskin du trenger. Vi tilbyr et svært bredt utvalg av hogstaggregat – fra tohjulsmedede og firehjulsmedede til aggregat som er spesialutviklet for hogst av eukalyptus. I tillegg finnes det en rekke ekstrautstyr som kan brukes for å tilpasse aggregatene til forskjellige typer hogst.



## S-klassen

Aggregatene i S-klassen er kjent for sitt enkle og velprøvde design som tåler den krevende tilværelsen i skogen. De er ekstra produktive i skog med krokete trær. S-aggregatene er enkle å vedlikeholde, og de kan best beskrives som pålitelige i allslags vær.



## C-klassen

Aggregatene i C-klassen kjennetegnes av høy produktivitet kombinert med lavt energiforbruk. Dette er et resultat av det unike matesystemet der stammen bæres opp av matehjulene. C-aggregatene har også flere innovative løsninger som gjør dem til populære følgesvenner i skogen.



## E-klassen

Aggregatene i E-klassen er eukalyptusspesialistene våre. I tillegg til flere populære og trofaste tjenere presenterte vi i 2021 en stor innovasjon – et eukalyptusaggregat som klipper av stammen istedenfor å sage den. Det gir betydelig bedre produktivitet, samtidig som det fører til lavere vedlikeholdskostnader.





## Fem innovative grunner til å velge et hogstaggregat fra Komatsu

**Kappeenheten Constant Cut** sørger for riktig kjedehastighet gjennom hele kappesyklusen uten å bruke for høyt turtall. Finnes i C-aggregatene og i de fleste S-aggregatene.

**Sentraliserte smørepunkter** gir enkel tilgang. I tillegg har aggregatet en fast serviceposisjon for både smøring og påfylling av væsker, noe som forenkler servicer. Finnes på C-aggregatene.

**Flex Friction Control** sørger for at stammen ligger i riktig posisjon i matebanen. Det gir lav friksjon og effektiv mating. Finnes på S-aggregatene.

**Matesystemet** for C-aggregatene har et unikt design der stammen bæres av matehjulene, noe som gir lavt energiforbruk og gode forutsetninger for god målenøyaktighet.

**Find end-ekstraustyret** sørger for at trærne som hugges, måles på riktig måte – selv ved behandling av trær som allerede er felt.

## Tekniske spesifikasjoner



### Dimensjoner

(åtte hjul med 600 mm dekk)

	901	901XC
<b>A</b> Brekke	foran: 2620, bak: 2720 mm	2776 mm
<b>B</b> Lengde, totalt	7240 mm	7705 mm
<b>C</b> Lengde, foraksel til styremidje	1850 mm	1850 mm
<b>D</b> Lengde, styremidje til bakaksel	1700 mm	2100 mm
<b>E</b> Transporthøyde, med dekkompresjon	3790 mm	3810 mm
<b>F</b> Bakkeklaring	635 mm	650 mm

OBS! Angitte mål er nominelle og kan variere avhengig av produksjonstoleranser og utstyrsvalg.

### Vekt

Nyttevekt 901/901XC, fra 17 600 kg / 20 210 kg

### Motor 901

	Sekssylindret dieselmotor med turbo og intercooler. Oppfyller kravene i henhold til EU Stage V (Europa), Tier 4F (Nord-Amerika) og Stage II (andre land).
Motorstype	Stage V: 66 LFTN-D5, Tier 4F: 66 LFTN-D4, Stage II: 66 LFEN-A2
Slagvolum	6,6 l
Effekt, maks.	Stage V og Tier 4F: 170 kW DIN ved 1900 o/min, Stage II: 165 kW DIN ved 1900 o/min
Dreiemoment	Stage V, Tier 4F og Stage II: 950 Nm ved 1500 o/min
AdBlue®-tank	42 l
Drivstofftank	cirka 370 l

### Motor 901XC

	Sekssylindret dieselmotor med turbo og ladeluftkjøler. Oppfyller kravene i henhold til EU Stage V (Europa), Tier 4F (Nord-Amerika) og Stage II (andre land).
Motorstype	Stage V: 66 LFTN-D5, Tier 4F: 66 LFTN-D4, Stage II: 66 LFEN-A2
Slagvolum	6,6 l
Effekt, maks.	Stage V og Tier 4F: 170 kW DIN ved 1900 o/min, Stage II: 165 kW DIN ved 1900 o/min
Dreiemoment	Stage V, Tier 4F og Stage II: 950 Nm ved 1500 o/min
AdBlue®-tank	42 l
Drivstofftank	cirka 415 l



### Kraftoverføring/transmisjon

	Hydrostatisk-mekanisk, betjenes med MaxiXT. Fordelingskasse med to posisjoner. Forakseldrift som kan kobles fra.
Diffsperrer	For- og bakaksel. Mekanisk elektrohydraulisk manøvrering.
Kjørehastighet	0 – cirka 24 km/t / 0 – cirka 22 km/t
Trekraft	164 kN / 184 kN

### Hydraulikksystem

	Tokrets lastregistrerende system med variable stempelpumper.
Gjennomstrømning	400 l/min ved 1600 o/min
Systemtrykk	280 bar
Hydraulikkoljetank	cirka 220 l
Annet	Trykkfilter for hydrostatkretsen. Returoljefilter for hydrostat og arbeidshydraulikk. Hydraulikkoljenivåalarm.

### Ramme/aksler

Aksel foran	Tannhjulsboggi av typen "high clearance" med portalutveksling i hjulfelgene. Differensial med mekanisk differensialspærre.
Aksel bak	Pendelaksel med navreduksjon. Differensial med mekanisk differensialspærre. Hydraulisk stabilisering.

### Bremsesystem

	Helhydrauliske multidiskbrems. Lading av bremsetrykkakkumulator gjøres med automatisk, hydraulisk akkumulatorladeventil.
Kjørebremse	Fire multidiskbrems i oljebad, som virker på for- og bakaksel.
Arbeidsbremse	Samme som kjørebremse. Automatisk innkobling ved arbeid.
Parkeringsbremse	Fjærbremse med elektrohydraulisk manøvrering. Nødbremse.
Bremseytelse	Oppfyller ISO 11169 og VVFS 2003:27

### Kran

Kran	200H
Rekkevidd	10 m / 11 m
Løftmoment, brutto	198 kNm
Dreiemoment, brutto	43 kNm
Aggregat	S82, S92, C93 / S82, S92, C93, C124

### Styring

	Hydraulisk midjestyling med to dobbeltvirkende hydraulikksylindere.
Spakstyring	Lastregistrerende (LS) proporsjonal styring fra kranbetjening/vippe.
Elektrisk styring	Fingerstyrt miniratt på høyre panel.
Styreutslag	+/- 40°
Eksempel på annet utstyr	Elektrisk endeveisjonsdemping.





## Aggregat

	Komatsu S82** ***	Komatsu S92** ***	Komatsu C93** ***	Komatsu C124** ***
Vekt, fra	829 kg	951 kg	995 kg	1210 kg
Felle-/kappdiameter	580 mm	630 mm	600 mm	650 mm
Matehastighet	0–5 m/s	0–5 m/s	0–5 m/s	0–5 m/s
Matekraft, brutto	20,3 kN	26,1 kN	22,5/28,4 kN*	23,7/28,3 kN*
Åpning fremre kniver, maks.	517 mm	535 mm	610 mm	625 mm
Matehjulåpning, maks.	460 mm	519 mm	550 mm	670 mm

\*motoravhengig \*\*901 \*\*\*901XC

## Elektrisk system

Spenning	24 V
Batterikapasitet	2 x 180 Ah
Generator	2 x 100 A

## Belysning

Arbeidsbelysning	13 lykter på hytta, 2 lykter på kranen og 3 lykter på kransokkelen (Halogen) samt 2 lykter på pansergrillen (LED)
Servicebelysning	LED-lamper i serviceroom
Eksempel på annet utstyr	Arbeidsbelysning (LED). 9 lykter på hytta, 2 lykter på kranen, 3 lykter på kransokkelen og 2 lykter i pansergrillen. Varianter av ekstra arbeidsbelysning (LED). 2 lykter takmontert på hytta (Halogen)

## Hytte

	Testet i henhold til gjeldende ISO-standard. Nivellerende. Varme- og lydisolert.
Stol	Flere alternativer ved valg av stol. Ergonomisk utformet med nakkestøtte, armlener, håndkontroller og midjebelte. Avhengig av stolvalg gis forskjellige muligheter til individuell tilpasning av setepute, rygg- og korsryggstøtte. Finnes også som roterende stol.
Ruter	Polykarbonat i alle ruter.
Varme/ventilasjon	Kombinert varme- og kjøleanlegg, alternativt klimaanlegg. Filtrert tilluft via allergifilter.
Støynivå	I henhold til ISO-standard
Vibrasjoner	I henhold til ISO-standard
Annet	Manuell tilt. Vindusviskere og -spylere på frontruten.
Eksempel på annet utstyr	Svingbar stol. Smartradio/DAB-radio. MediaZone. Elektrisk styrt plattform under hytta



## Ergonomi

	Avlastende nivellering. Hytta er koblet sammen med pendelakselen. Kran og hytte på horisontal og roterbar plattform. Hydraulisk stabilisering ved forflytning.
Horisontering	Langsgående 22°/20° og tverrgående 17°
Rotasjon	+/- 180°
Eksempel på annet utstyr	Autonivellering – helautomatisk autonivellering av hytte og kran. Krandedmping. Hyttefjæring. Svingdemping.

## MaxiXT styre- og informasjonssystem

- Helintegrert maskinstyresystem, CAN-basert, med intelligens i aggregat, kran, motor og kraftoverføring, for optimalisering av ytelse og drivstofforbruk. Ecodriving-funksjon.
- Effektivt system for styring av hogstagggregat. Med blant annet flertrehåndtering, sekvensstyring, antisklifunksjon, kjedebergning, automatisk tilt opp ved treavslutning, diameteravhengig klemtrykk og så videre.
- Verdi- eller lengdeoptimalisert aptering med god optimalisering av tømmerverdien.
- Brukervennlig førergrensesnitt. PC med høy ytelse, med Windows, SSD-harddisk, berørings skjerm som tilbehør, og sikkerhetskopiering av data. Antivirusprogram
- Comfort Controls. Ergonomiske spaker i forskjellige utførelser og med omfattende funksjonalitet.

## Eksempel på annet utstyr

- Sprinkleranlegg. Helautomatisk vannbasert brannslukking. Oppfyller SBF 127
- Pulverbasert brannslukningsapparat 2 x 6 kg (ABE-3), montert utvendig
- Pulverbasert brannslukningsapparat 2 kg (F2GM), montert i hytta.
- Pulverbasert brannslukningsapparat 2 x 9 kg, montert utvendig
- Dieselvarmer, 9,1 kW med tidsur og hydraulikkoljevarmer
- Ekstra vannutskiller, diesel
- Stubbebehandlingsutstyr
- Miljøtilpasset hydraulikkolje
- Minispaker med sekvensstyring
- Belter, kjettinger
- Servicestiger
- Verktøykasse med verktøy
- Ryggekamera som standard (i henhold til gjeldende EU-direktiv i EØS-land).
- Plattform ved siden av hytte og stige på venstre side av bakrammen som standard (i henhold til gjeldende EU-direktiver i EØS-land)
- Sentralsmøring
- Elektrisk påfylling av diesel og olje

## Merknader

Spesifikasjonen beskriver mulig utstyr, ikke hva som er standard eller ekstra. Hva som er standard- eller ekstrautstyr varierer fra land til land. Selgeren din har oversikt over hva som er inkludert. Vektinformasjonen er basert på angitt utstyr i grunnspesifikasjonen. Vi forbeholder oss retten til å endre spesifikasjoner eller konstruksjoner uten ytterligere forvarsel.



**KOMATSU**

[komatsuforest.no](http://komatsuforest.no)