

Schäffer

3650 T - 9660 T-2

Super Lav Totalhøjde:
2630 T SLT - 3650 T SLT

TELESKOPLÆSSERE

Redefineret ydeevne



SCHÄFFER

Fra 18,5 kW (25 HK) til 150 kW (204 HK). I over 60 år har vi udviklet læssere til individuelle behov. Vores kunders tilfredshed har gjort os til dem vi er i dag: En af de allerstærkeste og mest succesrige udbydere af mini-, hjul- og teleskoplæssere på markedet nogensinde. Hver eneste dag frembringer vores ansatte nye individuelle løsninger.

Hver enkelt Schäffer læsser er et resultat af mange års erfaring og innovativ tænkning. Vore produkter sætter den højeste mulige standard for pålidelighed og lang levetid. Med lavere omkostninger i løbet af den totale anvendelsesperiode og med endnu større ydeevne, sikkerhed og kørekomfort i en lang årrække.

SCHÄFFER TELESKOPLÆSSERE: HØJ YDELSE ER FREMTIDEN

Når det drejer sig om knækstyrede teleskoplæssere, hører maskinerne fra Schäffer til de mest succesrige inden for deres klasse. Præcis ydeevne i ethvert terræn, med løftehøjder og belastninger, som de forgæves må lede efter hos maskiner i samme klasse hos konkurrenterne. Det kompakte design, som er et kendetegn for alle Schäf-

fer læssere, gør netop arbejdet på vanskeligt tilgængelige områder til en ren leg. Tilsæt brugervenlig styring som kan findes i alle vores modeller og så har du den perfekte teleskoplæsser løsning. Alle læssere har den berømte Schäffer pålidelighed indbygget, og så ser de også godt ud.

TELESKOPKLASSEN:



2630 T SLT 18.5 kW (25 HK)



3650 T 37 kW (50 HK)
42 kW (58 HK)



3650 T SLT 37 kW (50 HK)



4670 T 48.6 kW (66 HK)



5680 T 55 kW (75 HK)



6680 T 55 kW (75 HK)



8620 T-2 75 kW (102 HK)
95 kW (129 HK)



9640 T-2 105 kW (143 HK)



9660 T-2 130 kW (177 HK)
150 kW (204 HK)



Schäffer imagefilm:
schaeffer.de/en/videos



SCHÄFFER TELERADLADER: DE FLEKSIBLE MULTITALENTER

Schäffer teleskoplæssere er en perfekt kombination af ydelse, kørekomfort og pålidelighed, dermed passer den til alle arbejdsopgaver. Den hydrostatiske transmissionen leverer stor skubbekraft med meget lavt brændstofforbrug.

Betjeningen af maskinen er meget enkel og intuitiv. Udsynet over redskabet er fremragende. Den behagelige førersæde giver føreren mulighed for at arbejde afslappet og produktivt hele dagen.

Schäffer teleskoplæssere øger ikke kun produktiviteten, men tilbyder også en masse køreglæde. Måden at arbejde på og betjeningen er som på en konventionel hjullæsser - let og enkelt. Føreren tilpasser sig hurtigt den nye Schäffer teleskoplæsser og allerede efter kort tid bliver den udvidede løftehøjde og rækkevidde en selvfølge og en naturlig del af arbejdet.

Især med de større maskiner, som fra 8620 T. Giver det god mening at se på de forskellige versioner af arbejdshydraulik. Den enkleste variant er en gearpumpe, hvis ydeevne allerede vil matche mange brugeres krav. Der kan også vælges forstærkede gearpumper eller et Flow Sharing hydraulisk system. Endelig er Load-sensing arbejdshydraulik er også muligt, med høj ydeevne og på samme tid en meget høj effektivitet.

HTF: MAXIMAL YDELSE, SELV I HØJT GEAR

HTF eller „High traction force“ regulerer automatisk skubbekraften så læsseren altid kan levere den højeste mulige skubbekraft selv i højt gear. HTF anvender en ny aksial stempelmotor som regulerer hastigheden automatisk afhængig af trækraft. Dette er specielt brugbart i kuperet terræn hvor føreren nu ikke behøver skifte ned i første gear.

HTF kommer især til sin ret når der skal graves i tungt materiale (evt. Grus)- Hvis der skal bruges mere kraft, regulerer den hydrauliske motor automatisk. Dette betyder at det meste af arbejdet kan gøres i højt gear, som samtidig øger kørekomforten og gør at jobbet bliver gjort hurtigere. Alle Schäffers teleskopiske læssere er udstyret, og bliver leveret med, HTF som standard.

Fordele:

- Meget høj ydelse og skubbekraft
- Ingen grund til at skifte gear i kuperet terræn
- Selv ved høj fart er hele skubbekraften til rådighed fx. ved kørsel på møddinger
- Øget kørekomfort, mere effektivt arbejde

SCHÄFFER 2630 T SLT

HTF  SPT 



2630 T SLT: KOMPAKT HJÆLPER MED ENORM RÆKKEVIDDE

Schäffer 2630 T SLT er en af de mest kompakte teleskop hjullæssere på markedet. Den kombinerer minimale dimensioner med rigelig rækkevidde, den unikke maskine tilbyder optimal alsidighed. Bredden er fra 1.41 m og højden fra 1.91 m, hvilket gør den ideel til arbejde inde i bygninger. Løftekraften på 1.6 tons rækker helt op i 3.72 m i højden og den indre venderadius er på 1.24 m. Den kompakte teleskop hjullæsser er en adræt arbejdshest der yder pålideligt på trange arbejdsområder.

Den kompakte 2.7 tons maskine drives af en 18.5 kW (25 hk), 3 cylindret lav-emissions diesel motor fra Kubota uden krav om efterbehandlingssystem. Kubota motoren leverer et drejningsmoment blandt de højeste i motorklassen. Den henter kræfterne fra sine 1.7 liter slagvolumer. Det maksimale drejningsmoment leveres ved bare 1500 omdr. med reduceret lydniveau og brændstof forbrug til følge. Den er standard udstyret med 510 bars højtryks transmission, som accelererer læsseren hurtigt op til topfarten på 20 km/t, samtidig med der udvikles den for Schäffer velkendte høje skubbekraft. Resultatet: en smidig og alsidig læsser med masser af kørekødfort. Skubbekraften reguleres automatisk af HTF systemet og effektiviteten øges yderligere af det elektroniske SPT. Yderligere kan læsseren både leveres med både FOPS bøjle eller kabine.



3650 T: TELESKOP HJULLÆSSER SKRÆDDERSYET TIL DIG

Brugere som vælger en Schäffer teleskop hjullæsser med en arbejdsvægt på 3,5-4 tons, kan vælge mellem to motorer, to tophastigheder, to kabiner og to totalhøjder. Valgmuligheder som gør det muligt at skræddersy maskinen til brugerens specifikke behov, og så har kan der vælges ekstra udstyr oven i.

Motoren er en Kubota diesel på enten 50 hk eller 58 hk. Den kraftfulde højtryks transmission accelerer maskinen til 20 km/t eller optionen 30 km/t. Udover det kan 3650T vælges med enten FOPS bøjle eller kabine for komfortabel helårs brug.

En unik egenskab ved 3650 T SLT er dens specielt lave totalhøjde på kun 2.10 m som gør det muligt at komme ind gennem lave passager og døre. Den lave højde giver som bonus et lavt tyngdepunkt og en lav indstigningshøjde.

Alle varianter har den imponerende løftehøjde på 3.85 m som gør det let at fylde både fodermixere og vogne med høje sider til en leg.

En anden standard udstyr på 3650 T og 3650 T SLT er ECO Mode som reducere motor omdrejninger når tophastigheden er nået og skubbekraften ikke er påkrævet. En unik ting i klassen som optimerer brændstofsøkonomien og øger kørekomforten.



SCHÄFFER 4670 T

HTF  SPT  eco Mode 



4670 T: DEN KOMPakte TELESKOPLÆSSER TIL DE HØJESTE KRAV

Schäffer 4670T er altid det rigtige valg, når skubbekraft, minimal størrelse og løftehøjde er afgørende krav. Den nykonstruerede HTF transmission (High Traction Force) leverer enorm skubbekraft. Krafterne kommer fra de

480 bars tryk i hydrostaten og den forbedrede virkningsgrad i hydrostatmotoren. Den automatiske regulering af transmissionen sørger for at den store skubbekraft også er tilgængelig i højt gear, både ved 20 km/t og optionen 30 km/t. Det er også muligt at få Schäffer teleskoplæssere indregistreret til kørsel på offentlig vej.

Tekniske detaljer er ikke kun forbeholdt de store modeller, de mindre modeller har samme fordele. Vedligeholdelsesfrie og uopslidlige Ferro Form-glide elementer i teleskoparmen og originale Schäffer 7 tons aksler sikre åre lang driftsikkerhed. Det pendulerende drejled og olielamel bremsere også begge vedligeholdelsesfrie.

Schäffer 4670 T har masser af motorkraft - 48,6 kW (66 HK), som sørger for at maskinen føles stærk smidig og adræt, selv når det gælder svære arbejdsopgaver - det giver køreglæde!



ELEKTRONISK REGULERET DRIVE GIVER MERE KOMFORT

SPT - „Schäffer Power Transmission“ er elektronisk styret transmission. Den nye Kubota motor leverer det højeste omdrejningsmoment i sin klasse og er i kombinationen med den elektronisk styrede transmission unik på markedet for teleskoplæssere.

Drevet er tilpasset omdrejningsmomentet i diesel motoren, og giver føreren en mængde fordele: Motorens virkningsgrad er øget så driftsomkostningerne bliver mindre da dieselforbruget reduceres. Bakkestart bliver meget nemmere, da hill-start assistenten modvirker at maskinen triller baglæns. Option: Potentiometer der fungerer som cruise control / håndgas. Læsseren holder automatisk og uafhængigt af motor-omdrejninger en konstant hastighed - specielt praktisk når du arbejder med foderdoseringsskovle, strømaskiner, slagleklippere eller fejekoste. Oven i det, betyder den elektroniske styring flere nye sikkerhedsfunktioner, eksempelvis overophedningsbeskyttelse og motoromdrejningsbeskyttelse som begge gør arbejdet med læsseren mere sikker og

pålidelig. SPT er standard på **2630 T SLT**, **3650 T**, **3650 T SLT**, **4670 T**, **5680 T** og **8620 T-2** og er desuden en option til **9600** serien.

Fordele:

- Højere effektivitet, lavere brændstofforbrug og reducerede driftsomkostninger.
- Ekstra sikkerhedsfunktioner inkluderer beskyttelse mod overophedning og omdrejningsvagt som gør læsseren mere sikker og pålidelig.
- „Hill-start assistent“ som gør opstart på bakke nemmere.
- Forskellige parametre for forskellige kørselskarakteristika.
- Option: Potentiometer / Speed Control for at holde en konstant hastighed uafhængig af motorens omdrejninger. Dette er specielt brugbart hvis der arbejdes med foderdoseringssenheder, stråspredere, mulchers eller fejekoste. (pedalkontrol ved **8620 T-2**, **9640 T-2** og **9660 T-2**)
- Større smidighed og større køreglæde

REN ERGONOMI



ERGONOMI NÅR DET ER BEDST

Førerkomfort var første prioritet under udvikling og desing af den ny kabine på 4670 T. Det sikre at føreren føler sig frisk, selv på lange arbejdsdage. Alle betjeningsgrub og knapper er placeret logisk, overskueligt og ergonomisk, så de nemt kan nås fra det komfortable førersæde, som også byde på imponerende plads ved fødderne. Det store glas-

ruder giver føreren perfekt udsyn til arbejdsområdet, hele vejen rundt om maskinen. Den tredje hydraulik funktion er integreret i multifunktions joysticket, føreren har alle funktion i et-greb.



Perfekt udsyn opad, med solskærm

KABINE STANDARDUDSTYR PÅ 4670 T:



Polstret armlæn ved joystick



Samlet betjeningspanel, 12v udtag med konstant strøm



Multifunktions Joystick



Kop/flaske holder og hovedstrømsafbryder



SCHÄFFER 5680 T

Den knækstyrede teleskoplæsser 5680 T tilbyder maksimal komfort til lange arbejdsdage. Med en meget rummelig kabine og en højt placeret førerposition, plus en stor forrude som forsætter op i taget, har føreren det perfekte 360 graders udsyn rundt om maskinen og op til teleskoparmens redskab. Der kan arbejdes effektivt og sikkert.

Den lukkede kabine og støjsvage motor betyder et meget lavt lydniveau ved maskinen. I 5680 T er motoren en Deutz Turbo med 55 kW (75 HK). Den trinløse hydrauliske transmission leverer den største skubbekraft på markedet. Hydraulisk kølervinge er standard og kan opgraderes med vendbar blæseretning.

Alle komponenterne i transmissionen er perfekt afstemt til hinanden, så brændstoffet omdannes effektivt til skubbekraft på hjulene. Den maksimale læsehøjde på 4,74 m gør lastning af foder og halm stabling en leg. 5680 T kan leveres både med Kabine og FOPS bøjle.



Den nye kabine har mere fod plads og optimeret udsyn til arbejdsområdet.

SCHÄFFER 6680 T



Video præsentation 6680T:
schaeffer.de/en/videos

NYHED:
SCV-PLUS KABINE

6680 T: DEN NYE MÅLESTOK

Med en arbejdsvægt på mellem 5,8 og 6,3 t. er **6680 T** den mindste læsser i den professionelle klasse. Læsseren bliver drevet af den sidste generation 55 kW (75 HK) Deutz turbo diesel motor. Den anvender en diesel oxidations katalysator som eliminerer behovet for et diesel partikelfilter, og fordi alle komponenterne i det hydrostatisk drev er perfekt matchet til hinanden, bliver brændstofforbruget konverteret til ydeevne på en både økonomisk og effektiv måde. Den har også 20 % mere kraft end sin forgænger.

Med en option for en max.hastighed på op til 35 km/t, åbner der sig mange muligheder.

6680 T er også udstyret „SCV“ (silence/ comfort/view) kabinen. Dette køretøj sætter nye standarder i sin klasse i forhold til kørselsergonomi, plads og all-round udsyn. En lavere version som tilbyder mere fleksibilitet i forhold til højde i arbejdsituationen er også til rådighed.



8620 T-2, 9640 T-2 & 9660 T-2: DEN NÆSTE GENERATION

Schäffer 86 og 96 serierne er en helt ny generation af teleskop hjullæssere fra Schäffer. Alle modellerne opfylder de nyeste Stage-V motor udstødnings emissions krav, og tilbyder dermed en holdbar og miljø venlig løsning.

Den nyeste generation af teleskop hjullæssere udnytter selvfølgelig også de nyeste Schäffer teknologier - som allesammen bidrager til en mere miljøvenlig maskine og reduktion af driftsomkostningerne. Disse teknologier fokuserer på en mere effektiv omdannelse af brændstof til ydelse, samtidig med at øge kørekomforten. HTF (se side 5) sikre maximal skubbekraft og er standard på alle nyeste generations teleskop hjullæssere fra Schäffer.

Den elektronisk styrede transmission SPT (se side 11) er også standard på 8620 T-2 og er en mulig opgradering på 96'er serien. især det økonomiske ECO Mode (se side 19), reducere motor omdrejningerne, mens hastigheden fastholdes - herved minimeres brændstof forbruget.

Modellerne i 96'er serien har muligheden for den patenterede 'SDCT' transmission - Schäffers DobbeltKobling Transmission der kombinerer fordelene fra en powershift transmission med fordelene fra en ren hydrostatisk transmission (side 16).

Tilgængelighed af Schäffer teknologierne:

	8620 T-2	9640 T-2	9660 T-2
HTF	X	X	X
SPT	X	O	O
eco Mode	X	O	O
SDCT	-	O	O

X = standard, O = Option

Den nye generation af teleskop hjullæssere har også den nye SCV-Plus kabine. som igen sætter nye standarder når det gælder komfort, perfekt udsyn og ergonomi for føreren. Det er ganske enkelt en af de bedste kabiner på markedet.

SCHÄFFER 8620 T-2

HTF **SPT** **eco Mode**



Video præsentation 8620 T-2:
schaeffer.de/en/videos

SCHÄFFER 8620 T-2: UENDELIGE MULIGHEDER

Den nye 8620 T-2 er Schäffers Teleskoplæsser med et væld af muligheder for at kunne tilpasse den til præcist dine behov. 8620 T-2 har to motor muligheder: en 75 kW/102 HK eller 95 kW/129 HK Deutz motor. Standard transmissionen har tophastighed på 20 km/t, Men kan vælges i en 40 km/t version, inkl. ECO mode og lastdæmper - yderst anvendeligt uden for gårdspladsen og på de lange transporter.

Med en arbejdsvægt på mellem 7 t og 8 t, en løftehøjde i redskabsdrejepunktet på 5,20 m og en løftekraft på 4.200 kg, er den nye 8620 T-2 teleskoplæsser en ideel kombination af muligheder til krævende læsseopgaver. Teleskoplæsseren er standard udstyret med hydraulisk drevet kølerblæser, som kan opgraderes med reversering. et Tryk på en knap og så er køleren rengjort, mens der arbejdes - en fordel under alle opgaver, men specielt under støvede forhold.

Transmissions conceptet på 8620 T-2 er også nyt: HTF (High Traction Force) og SPT (Schäffer Power Transmission) er standard udstyr selv med den lille motor version.

Schäffer 8620 T-2 specielt effektiv i ECO-mode, som er standard på denne model. Hvis forholdene tillader vil motorens omdrejninger reduceres automatisk fra 2.300 omdr. til 1.800 omdr. - mens hastigheden fastholdes. Herved spares der brændstof, op til 10 %. Det giver lavere driftomkostninger, lavere lydniveau og mere miljøvenlig kørsel. Når højere ydelse er krævet igen, sørger elektronikken automatisk for at øge motor omdrejningerne igen - en smart løsning for øget effektivitet og komfort.

SCHÄFFER 9640 T-2

HTF  SPT  eco Mode  SDCT 



Video præsentation 9640 T-2:
schaeffer.de/en/videos

9640 T-2: TELESKOPLÆSSEREN TIL DE HØJESTE KRAV

Den imponerende 9640 T-2 har en egenvægt mellem 8.400 kg og 9.700 kg, afhængig af kontravægte. Med en løftekraft på 4.160 kg løfter den byrden op i en højde af 5.40 m. Teleskoplæsserens krafter kommer fra den 105 kW / 143 HK stærke 4-cylindrede Deutz motor, af nyeste generation. Standard udstyr inkluderer det fint følende men meget kraftfulde Load-sensing hydraulik system, som leverer op til 145 L/min. ligesom de 24" store hjul og den hydraulisk drevne køler blæser, som med option kan gøres reverserbar for nem og hurtig rengøring af køleren.

Som på 9660 T-2, har 9640 T-2 muligheden for SDCT inklusiv ECO mode. SDCT står for Schaeffer Dual Clutch Transmission. Den har to køre områder som kan skiftes mellem under kørsel. I område to, kan læsseren køre op til 40 km/t med alle fordelene i en hydrostatisk transmission. I område et kan læsseren levere enorm skubbekraft takket være dobbelt koblingstransmissionen.

Det patenterede drev gør det muligt at udføre langt det mest arbejde uden at skifte gear og transmissionen arbejder med en meget høj effektivitet. således at brændstof omdannes effektivt til kraft, mest økonomisk takket være ECO mode som et standard i 40 km/t versionen.

Med den nye SCV-Plus kabine tilbyder 9640 T-2 de bedste forhold til de lange arbejdsdage. SCV-Plus kabinen sætter nye høje standarder for førerkomfort og ergonomi.

Emissions niveau 5:
udstødnings behandling uden
diesel partikelfilter = minimal
vedligeholdelse

SCV-plus kabinen
for det bedste
udsyn og maximum
komfort

1-trins teleskopisk arm
med uforgængelige
Ferro-Form glidende
elementer

Hurtig læssecyklus via load-
sensing hydraulik system med
145 l/min. ved 220 bar.

4-cylinder common rail
diesel motor fra Deutz:
Extremt kraftfuld med
105 kW (143 KH)

Hydraulisk
kølerblæser
Option: Reverserbar
blæser

Pendulerende bagaksel
giver den bedste stabilitet.
Option: affjedring af
pendulerende bagaksel.

Option med SDCT powershift
transmission, 40 km/t, høj
skubbekraft og ECO mode

Vedligeholdelsesfri,
ekstremt stabilt,
mønsterbeskyttet
midjелеd.

Heavy-duty 20 t
aksler med olielamel
bremser og automatisk
differentialspærre, 10 huls
følge.



NYHED: SCV-PLUS KABINE



ERGONOMI OG KOMFORT PÅ HØJESTE NIVEAU

Både vores 6600, 8600 og 9600 modeller af teleskoplæssere har fordel af den nye SCV-plus kabine. Selv ved første blik viser det ryddelige instrumentbord, de ergonomiske styreelementer og de nye farvekoordinerede knapper at dette er den højeste kvalitet.

SCV står for „Silence, Comfort, View“. I udviklingen af SCV-plus kabinen er disse taget op på et højere niveau. Betjeningselementerne er organiseret på en mere ergonomisk måde. Joysticket ligger mere komfortabelt i hånden og er let betjent, ekstra funktionerne øger arbejds effektiviteten. De store glasruder tilbyder det allerbedste udsyn til hele læsseområdet.

Tændingslåsen er, sammen med kontrolpanelet til airconditioning og varmesystem, placeret i en ny konsol direkte i forbindelse med joysticket. Ekstra store luftdyser og justerbare sidepaneler sikrer den perfekte levering af frisk luft og varme. Med den nye SCV-plus kabine, har føreren en komplet ny fornemmelse af ergonomi og komfort - intet står i vejen for en lang arbejdsdag.



DEN NYE SCV-PLUS KABINE DETALJER



Nyt joystick med udvidet funktionalitet



Nyt konsol: Tændingslås, kontrolpanel til varme og evt. airconditioning eller Klima anlæg er nemme at nå.



Ekstra og større luftdyser for perfekt luft cirkulation, optimeret udvalg af kontakter



12 volts stik til opladning af mobile enheder / 3 benet stik.



Sidevinduer kan åbnes.



Ny informationsdisplay på b-søjlen for udstødningssystemet.

SCHÄFFER 9660 T-2

HTF  SPT  ECO Mode  SDCT 



Video præsentation 9660 T-2:
schaeffer.de/en/videos

9660 T-2: TELESKOPLÆSSER MED 6,10M LØFTEHØJDE

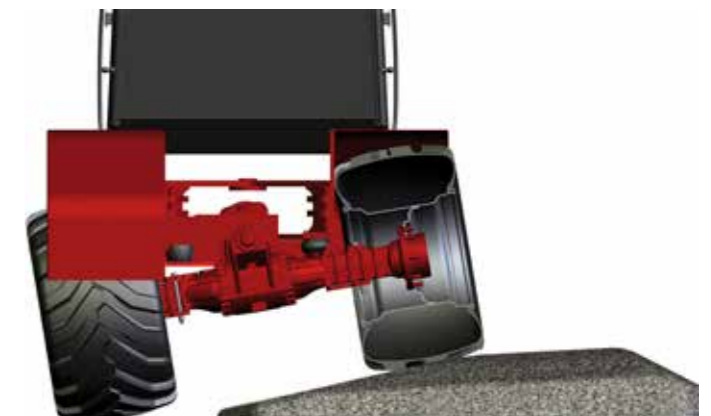
Schäffer's modelprogram af knækstyrede teleskoplæssere er det største på markedet. Med en egenvægt på 13 t og en løfthøjde på 6,10 m. er Schäffer 9660 T-2 i en unik position. Schäffer 9660 T-2 er blandt andet udviklet specifikt til behovene på biogas anlæg, store landbrug og foderstof anlæg. Den kombinerer det gode all-round udsyn og den høje skubbekraft fra en almindelig hjullæsser med løfthøjden og rækkevidden fra en konventionel teleskoplæsser.

Schäffer 9660 T-2 har en egenvægt på op til 13 t. Løftekraften er på ca. 5.3 t. som gør den til Schäffers største og mest kraftfulde maskine. Den stærke enkelt udskudsarm teleskoparm er robust nok til at modstå selv det hårdeste arbejdsmiljø. Ferro-Form glide elementerne sikrer, som på alle Schäffer teleskop hjullæsserne, en problemfri drift i mange år fremover.

Load sensing hydraulik er standard på 9660 T-2, den leverer op til 230 l/min og arbejder hurtigt selv ved lave motoromdrejninger. Den 4-cylindrede Deutz Common Rail turbo diesel motor med 130 kW (177 HK) eller 150 kW (204 HK) arbejder ligeledes yderst effektivt. Med en skubbekraft på over 9.000 daN leverer den hydrostatiske transmission den nødvendige kraft til alle krævende opgaver.



Knækledet er ekstremt stærkt og vedligeholdelsesfrit. De to styrecylindere giver perfekt control.



For bedste stabilitet er bagakslen pendul ophængt. Som tilvalg tilbydes affjedring for øget sikker og mere komfortabel kørsel.

9660 T-2: FORDELE VED FØRSTE BLIK

SCV-plus kabine for bedste udsyn og komfort. Inklusiv Deutz analyse system.

Højkapacitets kølesystem. Nem vedligeholdelse!

4-cyl. Deutz Common Rail diesel motor: Kraftfuld med 130 kW (177 HK) eller 150 kW (204 HK)

Pendulerende bagaksel giver bedst stabilitet. Option: affjedring af bagakslen.

Mulighed for SDCT og ECO mode, 40 km/t og høj trækraft: Høj ydeevne og maximum effektivitet

1-trins teleskoparm monteret med de uopslidelige Ferro-Form glide elementer.

Hurtigt arbejdende Load Sensing arbejdshydraulik med 196 eller 230 l/min ved 220 bar. Tryk uafhængigt flow sharing.

24 t heavy duty aksler med lamelbrems og automatisk differentialspærre.



High Traction Force

Fordele:

- Meget høj ydelse og skubbekraft
- Ingen grund til at skifte gear i kuperet terræn
- Selv ved høj fart er hele skubbekraften til rådighed fx. ved kørsel på møddinger.
- Øget kørekomfort, mere effektivt arbejde.

HTF er standard udstyr på alle Schaffer Teleskoplæssere.



Schäffer Power Transmission

Fordele:

- Højere effektivitet, lavere brændstofforbrug og reducerede driftsomkostninger.
- Ekstra sikkerhedsfunktioner inkluderer beskyttelse mod overophedning og omdrejningsvagt som gør læsseren mere sikker og pålidelig.
- „Hill-start assistent“ som gør opstart på bakke nemmere.
- Forskellige parametre for forskellige kørselskarakteristika.
- Option: Potentiometer / Speed Control for at holde en konstant hastighed uafhængig af motorens omdrejninger.
- Større smidighed og større køreglæde

SPT er standard på 2630 T SLT, 3650 T, 3650 T SLT, 4670 T, 5680 T og 8620 T-2 og er desuden en option til 96 serien.



Schäffer Dual Clutch Transmission

Fordele:

- Stor skubbekraft gør det nemt at fylde og komprimere en køre silo
- De fleste jobs kan udføres i et enkelt gear, så presset på kobling og gearkasse lettes og dermed forlænger deres serviceliv.
- Top hastighed på 40 km/t, de bedste betingelser, selv for brug i forskellige dele af din virksomhed.
- Brændstoføkonomi gennem øget maskineffektivitet, reduktion i vedligeholdelsesomkostninger

SDCT er til rådighed som option for alle teleskoplæssere i 9600 serien.



Eco Mode

Fordele:

- Brændstofbesparelse, mindre vedligeholdelsesomkostninger
- Lavere støjniveau
- Miljøvenlig brug
- Ingen begrænsninger på ydeevne

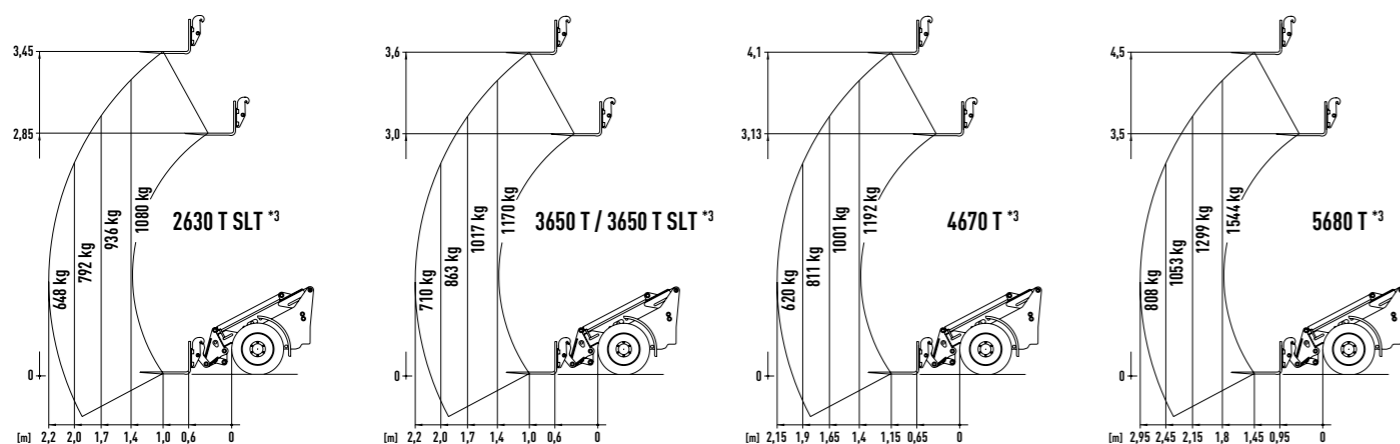
ECO Mode er standard på 3650 T, 3650 T SLT, 4670 T, 5680 T og 8620 T-2 og er en options mulighed på 96 serien.

TEKNISKE DATA

Alle tekniske specifikationer i denne brochure refererer til serieproducerede standard modeller og beskriver standard funktioner. Udstyrskomponenterne og deres funktioner så vel som udstyret afhænger af den individuelle model af produktvalg og også af regions og kunde specifikke valg. Billederne er modelfotos og kan være monteret ekstra udstyr og specialløsninger. Beskrivelser, mål-, billeder, vægte og teknisk data kan ændres uden varsel. Vi forbeholder ret til ændringer af konstruktion, udstyr, og teknik uden varsel, på grund af den fortsatte udvikling af produkterne. I tilfælde af tvivl om ydeevne eller driftsform af vores produkter på grund af særlige omstændigheder, anbefaler vi udførelse af tests under kontrollerede forhold. Vi kan ikke udelukke afvigelser fra billeder eller målinger, regnefejl, trykfejl eller ufuldstændig data i brochuren trods at omhu Vi accepterer ikke noget ansvar for rigtigheden eller fuldstændigheden af specifikationerne i denne brochure. Vi garanterer et velfungerende produkt inden for rammerne af vores generelle vilkår og betingelser. Ethvert ansvar udover dem der er fastsat i vores generelle vilkår og betingelser er udelukket.

	2630 T SLT	3650 T	3650 T SLT	4670 T	5680 T
Motor	3-cyl. diesel motor Kubota, D1703-M-Di, 18,5 kW (25 HK)	3-cyl. diesel motor Kubota, D1803-CR-T(I), 37/42 kW (50/58 HK)	3-cyl. diesel motor Kubota, D1803-CR-T, 37 kW (50 HK)	4-cyl. diesel motor Kubota, V2403-CR-T, 48,6 kW (66 HK)	4-cyl. diesel motor Deutz TD 2.9, 55 kW (75 HK)
Udstødningsbehandling	- / V	DOC, DPF / V			
Kørselhydraulik	Hydrostatisk - automotiv, HTF (High Traction Force)				
Dæk	31x15.5-15 AS	15.0/55-17 AS Option I: 425/55-17 Option II: 440/50-17	15.0/55-17 AS Option I: 425/55-17 Option II: 440/50-17	15.0/55-17 AS Option: 425/55-17	15.5/60-18 AT-621 Option I: 12.5/80-18 Option II: 425/55-17
Driftsbremse	Kombineret hydrostatisk bremse og Olie-lamel bremse				
Håndbremse	Olielamel bremse				
Arbejdshydraulik Arbejdsdruk	Kapacitet: 38 l/min Arbejdsdruk: 200 bar	Kapacitet: fra 51 l/min Arbejdsdruk: 200 bar	Kapacitet: 51 l/min Arbejdsdruk: 200 bar	Kapacitet: fra 60 l/min Arbejdsdruk: 200 bar	Kapacitet: fra 64 l/min Arbejdsdruk: 220 bar
Styring	Fuldt hydraulisk drejeled med pendulering				Fuldt hydraulisk drejeled
Løfteevne	1.600 kg	1.950 kg	1.950 kg	2.400 kg	2.400 kg
Tiplast, Lige	1.330 kg	1.710 kg	1.710 kg	2.110 kg	2.660 kg
Aksler	Original Schäffer Aksler, 6-bolts fælge, Option: Automatisk differential-spærre	Original Schäffer Aksler, 6-bolts fælge, Option: Automatisk differential-spærre	Original Schäffer Aksler, 6-bolts fælge, Option: Automatisk differential-spærre	Original Schäffer Aksler med planet slutdrev og Automatisk differential-spærre, 8-bolts fælge	Original Schäffer HD Aksler med planet slutdrev og Automatisk differential-spærre, 8-bolts fælge, Pendulerende bagaksel
Egenvægt	FOPS: 2,750 kg Kabine: 2,815 kg	FOPS: 3.600 kg Kabine: 3.800 kg	FOPS 3.700 kg	FOPS: 3.900 kg Kabine: 4.000 kg	FOPS: 4.640 kg Kabine: 4.840 kg
Hastighed	20 km/h i 2 gear, med skift under belastning	20 km/h i 2 gear, med skift under belastning, Option: 30 km/h	20 km/h i 2 gear, med skift under belastning, Option: 30 km/h	20 km/h i 2 gear, med skift under belastning, Option: 30 km/h	20 km/h i 2 gear, med skift under belastning, Option: 30 km/h
Elektrisk anlæg	Driftsspænding: 12 V				
Påfyldnings mængder	Brændstof: 40 l Hydraulik olie 30 l	Brændstof: 55 l Hydraulik olie: 48 l	Brændstof: 55 l Hydraulik olie: 48 l	Brændstof: 55 l Hydraulik olie: 50 l	Brændstof: 82 l Hydraulik olie: 81 l
Lydniveau LpA	82 dB(A)	84 dB(A)	84 dB(A)	85 dB(A)	81 dB(A)
Lyd effekts Niveau Garanteret LwA Gennemsnit LwA	101 db(A) 101 db(A)	101 db(A) 101 db(A)	101 db(A) 101 db(A)	101 db(A) 100 db(A)	101 db(A) 101 db(A)
Hånd/Arm Vibration*4	< 2,5 m/s ²				
Total Kropsvibration*2	< 0,5 m/s ²				

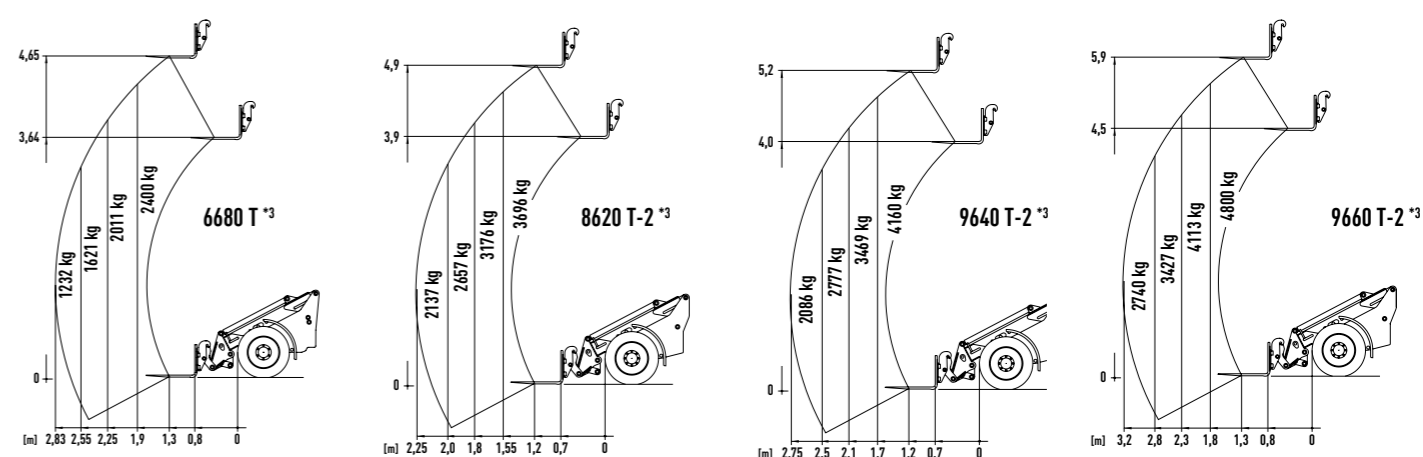
Dæk dimensioner og ekstra udstyr kan ændre egenvægten, samt tiplast og lastevne.



*1 boom horisontal, ikke udskudt, med pallegaffer (jf. ISO 14397) *2 ifølge ISO 8041 *3 anvendt pallegaffer på flad og stabil underlag (j.f. EN 474-3)

	6680 T	8620 T-2	9640 T-2	9660 T-2
Motor	4-cyl. diesel motor Deutz TD 2.9, 55 kW (75 HK)	4-cyl. diesel motor Deutz TCD 3.6, 75/95 kW (102/129 HK)	4-cyl. diesel motor Deutz TCD 3.6, 105 kW (143 HK)	4-cyl. diesel motor Deutz TCD 5.2, 130/150 kW (177/204 HK)
Udstødningsbehandling	DOC, DPF / V	DOC, DPF, SCR / V		
Kørselhydraulik	Hydrostatisk - automotiv, HTF (High Traction Force)			
Dæk	400/70-20 AS Option I 12.5/80-18 Option II 550/45-22.5	18-22.5 MP590 Option I: 400/70-20 AS Option II: 500/60-22.5 AS Option III: 600/40-22.5 AS	460/70R24 AS Option I: 500/70-24 Option II: 600/50-26.5 Option III: 700/40-26.5	500/70R24 AS Option I: 600/55-26.5 Option II: 700/50-26.5 Option III: 650/55-26.5
Driftsbremse	Kombineret hydrostatisk bremse og Olie-lamel bremse			
Håndbremse	Olielamel bremse			
Arbejdshydraulik Arbejdsdruk	Kapacitet: fra 76 l/min Arbejdsdruk: 220 bar	Kapacitet: fra 106 l/min Arbejdsdruk: 220 bar	Kapacitet: 145 l/min Arbejdsdruk: 220 bar	Kapacitet: fra 196 l/min Arbejdsdruk: 220 bar
Styring	Fuldt hydraulisk drejeled			
Løfteevne	3.100 kg	4.200 kg	4.200 kg	5.300 kg
Tiplast, Lige	3.820 kg	5.480 kg	5.940 kg	7.700 kg
Aksler	Original Schäffer HD Aksler med planet slutdrev og Automatisk differential-spærre, 8-bolts fælge, Pendulerende bagaksel	Original Schäffer Dana HD Aksler med planet slutdrev og Automatisk differential-spærre, 8-bolts fælge, Pendulerende bagaksel	Original Schäffer ZF HD Aksler med planet slutdrev og Automatisk differential-spærre, 10-bolts fælge, Pendulerende bagaksel	Original Schäffer HD Aksler med planet slutdrev og Automatisk differential-spærre, 10-bolts fælge, Pendulerende bagaksel
Egenvægt	Kabine: 5.800 kg - 6.300 kg	Kabine: 7.050 kg - 7.950 kg	Kabine: 8.400 kg - 9.700 kg	Kabine: 12.000 kg - 13.000 kg
Hastighed	20 km/h i 2 gear, med skift under belastning, Option: 35 km/h	20 km/h i 2 gear, med skift under belastning, Option: 40 km/h	20 km/h i 2 gear, med skift under belastning, Option: 40 km/h	30 km/h (20 km/h) i 2 gear, med skift under belastning, Option: 40 km/h
Elektrisk anlæg	Driftsspænding: 12 V			
Påfyldnings mængder	Brændstof: 130 l Hydraulik olie: 120 l	Brændstof: 150 l Hydraulik olie: 130 l	Brændstof: 150 l Hydraulik olie: 130 l	Brændstof: 185 l Hydraulik olie: 170 l
Lydniveau LpA	70 dB(A)	71 dB(A)	71 dB(A)	78 dB(A)
Lyd effekts Niveau Garanteret LwA Gennemsnit LwA	101 db(A) 101 db(A)	102 db(A) 101 db(A)	102 db(A) 102 db(A)	103 db(A) 101 db(A)
Hånd/Arm Vibration*4	< 2,5 m/s ²			
Total Kropsvibration*2	< 0,5 m/s ²			

Dæk dimensioner og ekstra udstyr kan ændre egenvægten, samt tiplast og lastevne.



*1 boom horisontal, ikke udskudt, med pallegaffer (jf. ISO 14397) *2 ifølge ISO 8041 *3 anvendt pallegaffer på flad og stabil underlag (j.f. EN 474-3)

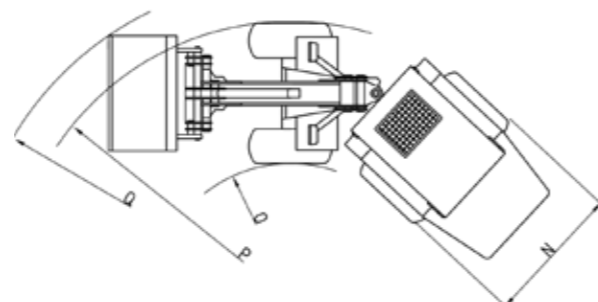
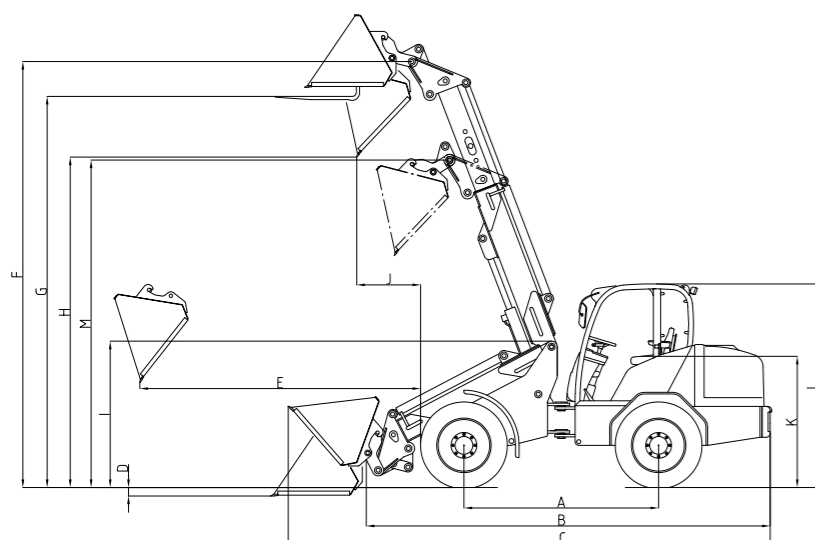
DIMENSIONER

Alle tekniske specifikationer i denne brochure refererer til serieproducerede standard modeller og beskriver standard funktioner. Udstyrskomponenterne og deres funktioner så vel som udstyret afhænger af den individuelle model af produktvalg og også af regions og kunde specifikke valg. Billederne er modelfotos og kan være monteret ekstra udstyr og specialløsninger. Beskrivelser, mål-, billeder, vægte og teknisk data kan ændres uden varsel. Vi forbeholder ret til ændringer af konstruktion, udstyr, og teknik uden varsel, på grund af den fortsatte udvikling af produkterne. I tilfælde af tvivl om ydeevne eller driftsform af vores produkter på grund af særlige omstændigheder, anbefaler vi udførelse af tests under kontrollerede forhold. Vi kan ikke udelukke afvigelser fra billeder eller målinger, regnefejl, trykfejl eller ufuldstændig data i brochuren trods at omhu Vi accepterer ikke noget ansvar for rigtigheden eller fuldstændigheden af specifikationerne i denne brochure. Vi garanterer et velfungerende produkt inden for rammerne af vores generelle vilkår og betingelser. Ethvert ansvar udover dem der er fastsat i vores generelle vilkår og betingelser er udelukket.

		2630 T SLT	3650 T	3650 T SLT	4670 T	5680 T
A	Akselafstand (mm)	1.900	1.920	1.920	2.000	2.120
B	Chassis længde (mm)	3.850	4.070	4.070	4.200	4.691
C	Totallængde med standard skovl (mm)	4.600	4.735	4.735	4.930	5.432
D	Skrabedybde (mm)	90	150	150	250	180
E	Rækkevidde (mm)	1.570	1.980	1.980	2.150	2.480
F	Skovlrotationspunkt max. (mm)	3.720	3.850	3.850	4.300	4.740
G	Læsehøjde med pallegaffler max. (mm)	3.470	3.580	3.580	4.080	4.499
H	Tippehøjde max. (mm)	3.010	3.010	3.010	3.480	3.862
I	Højde tårn (mm)	1.580	1.600	1.600	1.620	1.730
J	Tippebredde max. (mm)	820	890	890	1.010	963
K	Sæde højde (mm)	955	1.180	1.080	1.300	1.330
L	Højde kabine (mm) Højde med FOPS Bøjle (mm)	1.980 1.980	2.210 2.290	- 2.100	2.270 2.270	2.530 / 2.410 ** 2.410
M	Skovlrotationspunkt min. (mm)	3.100	3.180	3.180	3.400	3.750
N	Totalbredde (mm)	1.410 - 1.590	1.420 - 1.730	1.420 - 1.730	1.420 - 1.730	1.720 - 1.820
O	Indvendig venderadius (mm)	1.240	1.290	1.290	1.425	1.740
P	Udvendig venderadius (mm)	2.740	2.710	2.710	2.845	3.460
Q	Udvendig radius med standardskovl (mm)	3.040	3.060	3.060	3.425	3.980

		6680 T	8620 T-2	9640 T-2	9660 T-2
A	Akselafstand (mm)	2.450	2.535	2.615	2.900
B	Chassis længde (mm)	5.050	5.114	5.452	5.900
C	Totallængde med standard skovl (mm)	5.780	6.031	6.260	6.950
D	Skrabedybde (mm)	50	75	70	80
E	Rækkevidde (mm)	2.360	2.660	2.860	3.300
F	Skovlrotationspunkt max. (mm)	4.950	5.200	5.400	6.100
G	Læsehøjde med pallegaffler max. (mm)	4.700	4.960	5.178	5.900
H	Tippehøjde max. (mm)	3.980	4.350	4.574	5.100
I	Højde tårn (mm)	1.750	1.910	1.960	2.190
J	Tippebredde max. (mm)	815	650	740	850
K	Sæde højde (mm)	1.470	1.660	1.650	1.880
L	Højde kabine (mm) Højde med FOPS Bøjle (mm)	2.630 / 2.530 ** -	2.770 / 2.670 ** -	2.830 / 2.730 ** -	2.900 -
M	Skovlrotationspunkt min. (mm)	3.950	4.085	4.100	4.800
N	Totalbredde (mm)	1.800 - 2.050	2.050 - 2.230	2.330 - 2.380	2.290 - 2.490
O	Indvendig venderadius (mm)	1.960	2.310	2.220	2.910
P	Udvendig venderadius (mm)	3.760	4.390	4.560	5.200
Q	Udvendig radius med standardskovl (mm)	4.400	4.920	5.110	5.650

** Option: Lav kabine



Tilgængelighed af Schäffers effektivitetssystemer

	2630 T SLT	3650 T	3650 T SLT	4670 T	5680 T	6680 T	8620 T-2	9640 T-2	9660 T-2
HTF	X	X	X	X	X	X	X	X	X
SPT	X	X	X	X	X	-	X	O	O
eco Mode	-	X	X	X	X	-	X	O	O
SDCT	-	-	-	-	-	-	-	O	O

X = Standard, O = Option



made by SCHÄFFER

Schäffer tilbyder mere end 30 forskellige modeller, hver af dem tilpasset dine behov. Vores læssere kan anvendes til utallige formål: I landbruget, inden for byggebranchen, i havebrug, ved anlægsarbejde, inden for håndværk og industri, ved hestehold eller på lagre – Schäffer er altid et godt valg

Den måde, som Schäffer-læssere bliver udviklet, produceret og serviceret på er enestående. Den helt klare forskel ligger i vores 60 års erfaring, hvor vi allerførst tænker på menneskene - vi vil gøre deres arbejde mere sikkert, komfortabelt samt profitabelt. Derfor råder vi over de mest moderne udviklings – og fremstillingsteknologier på vores fabrik i Erwitte i Tyskland. Til syvende og sidst er det dog vores medarbejdere, som i tæt samarbejde med brugerne, altid finder på nye løsninger. Sammen med en stor forskningsiver danner mangeårig erfaring indenfor området grundlag for vores særlige kompetence og vores verdensomspændende succes.

Schäffer er ikke kun ensbetydende med unik produktkvalitet. Det står også for sikkerhed og optimal service, som vi yder både i Tyskland, Europa og på verdensplan.

Når man køber en Schäffer indleder man samtidig et mangeårigt forhold. Din maskine vil kun forblive en 100 % ægte Schäffer hvis du bruger originale reservedele. Kun således kann vi garantere den driftsikkerhed, de har brug for og med rette kan forvente. Vi tilbyder både dig og vores forhandlere 24 timers leverings service – 7 dage om ugen - 365 dage om året.



DIN FORHANDLER:

IMPORTØR:

HELMS TMT-CENTRET A/S
www.helmstmt.com
Tavlundvej 4-6 • Lind • 7400 Heming • Tlf. 99 28 29 30 • Fax 99 28 29 38
Sintrupvej 5-9 • 8220 Brabrand • Tlf. 86 109 108 • Fax 86 109 107
Kærup Parkvej 15-17 • 4100 Ringsted • Tlf. 57 81 11 00

Schäffer

Schäffer Maschinenfabrik GmbH

Auf den Thränen
D-59597 Erwitte

fon +49 (0)2943 9709-0
fax +49 (0)2943 9709-50

info@schaeffer.de



WWW.SCHAEFFER.DK